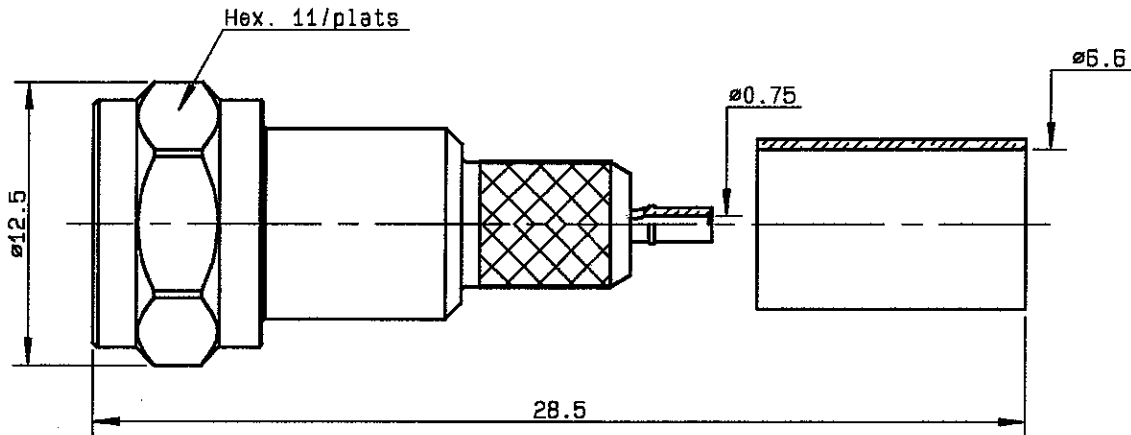




FICHE DROITE A SERTIR
CABLE 6/75



CABLES : (RG59)

CARACTERISTIQUES

IMPEDANCE CARACTERISTIQUE	75 Ω
BANDE DE FREQUENCE	0-2 GHz
TEMPERATURE D'UTILISATION	-65/+165 °C
R.O.S	AD + 0 x F(GHz)Maxi
PERTES D'INSERTION	AD \sqrt{F} (GHz) dB Maxi
TENSION DE SERVICE	500 Veff Maxi
TENSION D'ESSAI	1500 Veff mini
RESISTANCE D'ISOLEMENT	5000 M Ω mini
HERMETICITE	NA Atm.cm3/s
ETANCHEITE	NA Mpa
MASSE	- g

NORMALISATION

TENUE DU CABLE EN TRACTION	340 N mini
RETENTION CONTACT CENTRAL	
Axial - sens accouplement	27 N mini
Axial - autre sens	27 N mini
Couple	NA cm.N mini
COUPLE DE SERRAGE RECOMMANDE	
a l'accouplement	AD cm.N
sur panneau	NA cm.N
du presse etoupe	NA cm.N

CONSTRUCTION

COMPOSANTS	MATERIAUX	REVETEMENTS
CORPS	LAITON	NICKEL
CONTACT DE MASSE	-	-
CONTACT CENTRAL	LAITON	OR SUR SOUS COUCHE NICKEL
ISOLANT	PTFE	-
BOUCHON	LAITON	NICKEL
-	-	-
-	-	-
-	-	-
-	-	-

IND	No MODIF	OBJET	VISA	DATE
-	-	-	-	-
-	-	-	-	-
-	-	-	-	-
-	-	-	-	-

Creation Date 08/12/94

Ces renseignements sont donnés à titre indicatif. Dans le but constant d'améliorer nos produits, nous nous réservons le droit d'apporter toutes modifications jugées utiles.



101, Rue Ph. Hoffmann - Z.I. Ouest
93115 ROSNY/S/BOIS Cedex (France)
Tel. : (1) 49 35 35 35
Fax : (1) 48 54 63 63
Telex: Radia A 220673 F

Verifie par GAUTIER

SERT D'

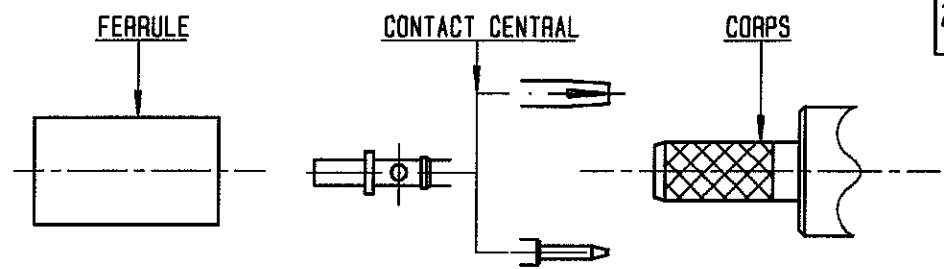


R139.084.000

Edition : 9449

Page

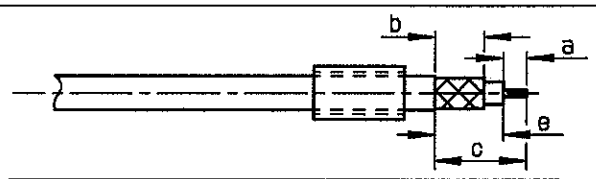
2 / 2



①

Glisser sur le cable la ferrule
Denuder le cable .

-
-

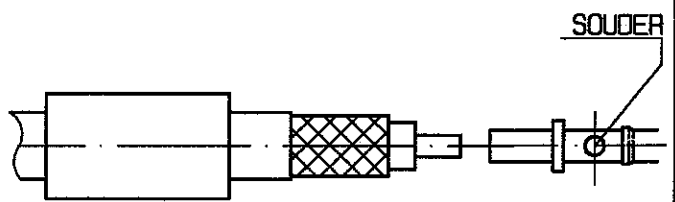


Denudage	a	b	c	d	e
mm	4	8	14	-	10

②

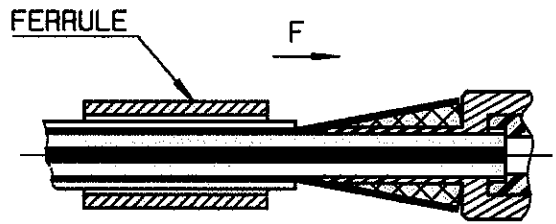
Monter le contact central en butee
sur le dielectrique du cable .
Souder le c.central .

-
-
-



SOUDER

Epanouir la tresse .
Monter le cable dans le corps en
en butee sur l'isolant .
Glisser la ferrule sur la tresse .
(Suivant F)



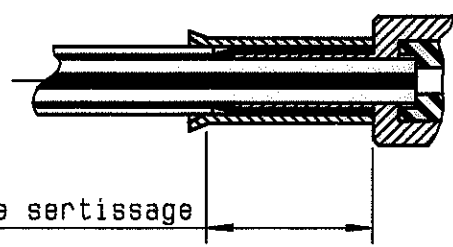
FERRULE

F

④

Sertir la ferrule avec la pince
R 282 223 000 (Hex. : 5.40) ou
Pince R282 293 000 (M22520/5-01)
+ machoires R282 235 011 (M22520/5-11)
Enlever le surplus de tresse .

-
-
-
-



Zone de sertissage

4112 0211